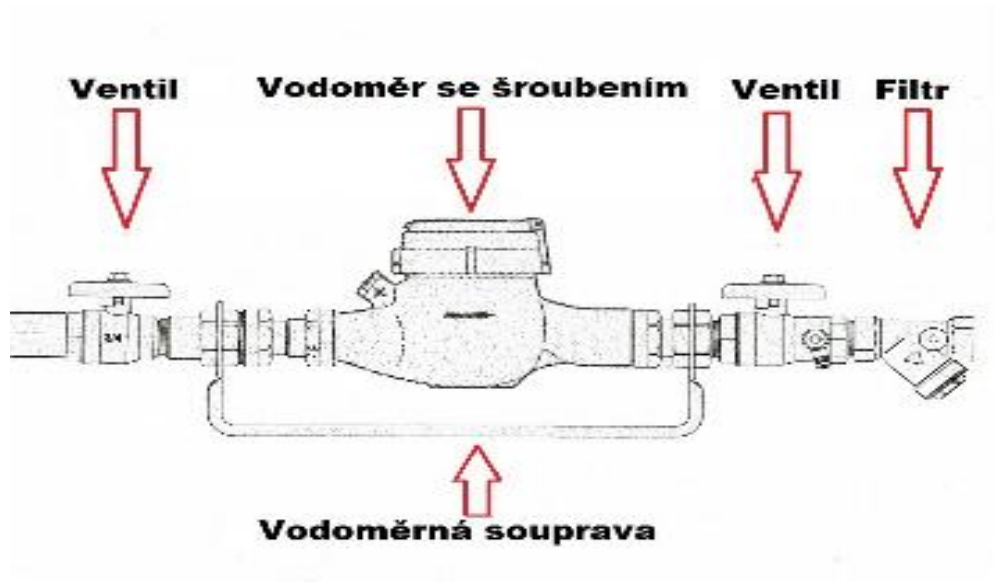


## **Stavební délka vodoměru 165 mm**

Vodoměr  $Q_n = 2,5 \text{ m}^3/\text{hod}$  ->  $\frac{3}{4}$ " šroubení s 1" převlečnou maticí



Vodoměrná sestava na přípojkách světlosti 1" (závitové spoje): (ve směru toku vody)

- přechodka z PE potrubí (spojka) se závitem
- průchozí uzávěr (ventil)
- filtr (po dohodě s provozovatelem je možné filtr vypustit)
- redukce
- převlečná matice 1" pro vodoměr  $Q_n = 2,5 \text{ m}^3/\text{hod}$
- vodoměr  $Q_n = 2,5 \text{ m}^3/\text{hod}$
- převlečná matice 1" pro vodoměr  $Q_n = 2,5 \text{ m}^3/\text{hod}$
- redukce
- průchozí uzávěr s vypouštěním (ventil)
- zpětný ventil nebo klapka (možno nahradit předchozí dvě tvarovky jedním uzavíracím ventilem s vypouštěním a s integrovanou zpětnou klapkou)
- přechodka (spojka) se závitem na materiál vnitřního vodovodu